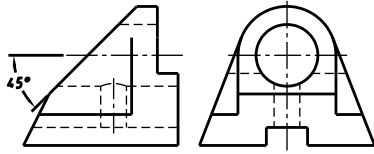


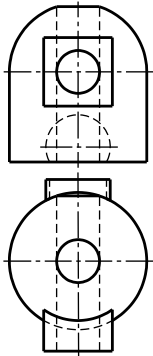
“上理杯”工程制图技术大赛样卷

座号____学号____ 姓名____ 学院与专业____ 手机号_____。

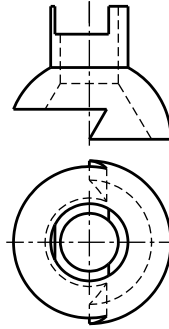
一、已知主视图和左视图，补画俯视图。【25分】



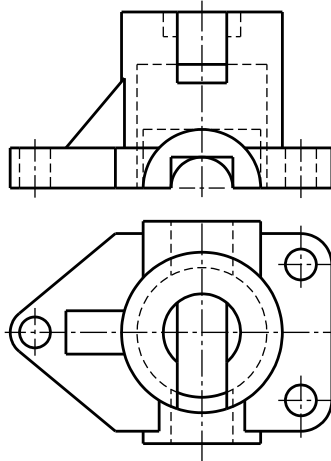
二、已知主视图和俯视图，补画左视图。【30分】



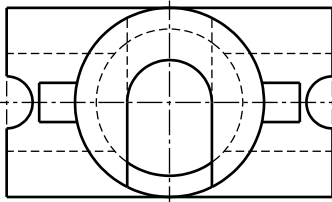
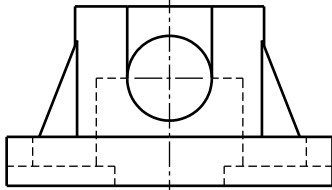
三、已知主视图和俯视图，补画左视图。【20分】



四、已知主视图和俯视图，补画左视图。【30分】



五、已知主视图和俯视图，作半剖主视图和全剖左视图，并作出必要的标注。【50分】



六、参照立体图，按近似1:1画出组合体的三视图。【45分】

要求：1. 不标注尺寸，允许从图中量取大小；
2. 图中已画出中心线位置。

